



ЕВРОПЕЙСКИ СЪЮЗ  
ЕВРОПЕЙСКИ  
СОЦИАЛЕН ФОНД



ОПЕРАТИВНА ПРОГРАМА  
ДОБРО УПРАВЛЕНИЕ

# Съвременни природосъобразни методи за стопанисване на горите

## Трансформация на едновъзрастни и относително едновъзрастни насаждения в разновъзрастни с цел изборното им стопанисване.

доц. д-р Георги Костов

Този документ е създаден по Административен договор № BG05SFOP001-2.006-0039-CO1/10.07.2018 г. за финансиране на проект № BG05SFOP001-2.006-0039-CO1 „Повишаване капацитета на служителите на Изпълнителна агенция по горите за изпълнение на контролни функции по управление на горите”, за предоставяне на безвъзмездна финансова помощ по Оперативна програма „Добро управление“, съфинансирана от Европейския съюз чрез Европейския социален фонд  
[www.eufunds.bg](http://www.eufunds.bg)



## Съдържание:

- Понятие за трансформация на горските насаждения.
- Изборно прореждане. Същност.
- Продължителност на трансформацията, чрез изборно прореждане.
- Прилики и различия между изборно прореждане и изборна сеч.



## Понятие за трансформация на горско насаждение

- ▶ Трансформацията е целенасочена дейност за коренна промяна на определени (желани) лесовъдски показатели на горското насаждение за постигане на нови, обосновани лесовъдски, стопански резултати, без да се нарушават функциите на горите.
- ▶ Най-често променяните лесовъдски признаци при трансформациите са: състав, произход, форма (структура).



## Видове трансформации

1. Трансформирание на хомогенни насаждения в хетерогенни, вкл. в изборни;
2. Трансформирание на насаждения с изкуствен произход в такива с естествен и смесен произход;
3. Превръщане на издънкови гори в семенни.



## Трансформация от хомогенна в хетерогенна структура

1. Чрез възобновителни сечи с дълъг възобновителен период - групово-постепенна, неравномерно-постепенна;
2. Чрез намеса при отгледните сечи (най-често пробирки);
3. Чрез изборно прореждане.

**При трансформация в хетерогенна структура важен лесовъдски показател е т.н. текстура на насаждението**



## Определение за изборно прореждане

Вид прореждане, което се прилага при превръщането на все още равномерни по структура насаждения в изборна гора, като се набляга на диференцирането на структурата чрез отстраняване на т.н. «междинни дървета» (Шутц 1999). Нарича се още *прореждане за диференциране на структурата*.

*Междинно дърво* е такова с малки възможности за развитие, или с недобро качество, което трябва да се отстрани по време на изборното прореждане, за да се даде възможност на угнетените от него по-ценни екземпляри да се развиват и да преминат в по-горните етажи на насаждението (Gurnaud 1884, по Шутц 1999)

Сеч с умерена (до 25 %), или ниска (до 15%) интензивност, която има за задача да създаде изборна структура в насаждението (изборна гора).



# Техника при преминаване към изборно стопанисване по Шутц 1999

1. Трудности: Необходимо е много време, дърветата в едновъзрастните гори са с по-малки корони, по-нестабилни и по-рано започват да остаряват; Необходимо е да се прилага неравномерно изреждане;
2. Характеристика:
  - *Непрекъснатост на попълването* (осигуряване на възобновяване, без да се стигне до равномерно възобновяване. Работи се със запас по-малък от равновесния;
  - *Поддържане на склопа* (осигуряване на по-дълъг живот на корен рябва да се полагат и грижи за механичната им стабилност. Това е рисковано.)
  - *Степенуване по важност на критериите* при превръщането, а именно: Механична устойчивост на основното насаждение; Продължителност на живот на основните дървета; Разсрочен във времето възобновителен процес; Достигане на идеалната изборна структура.



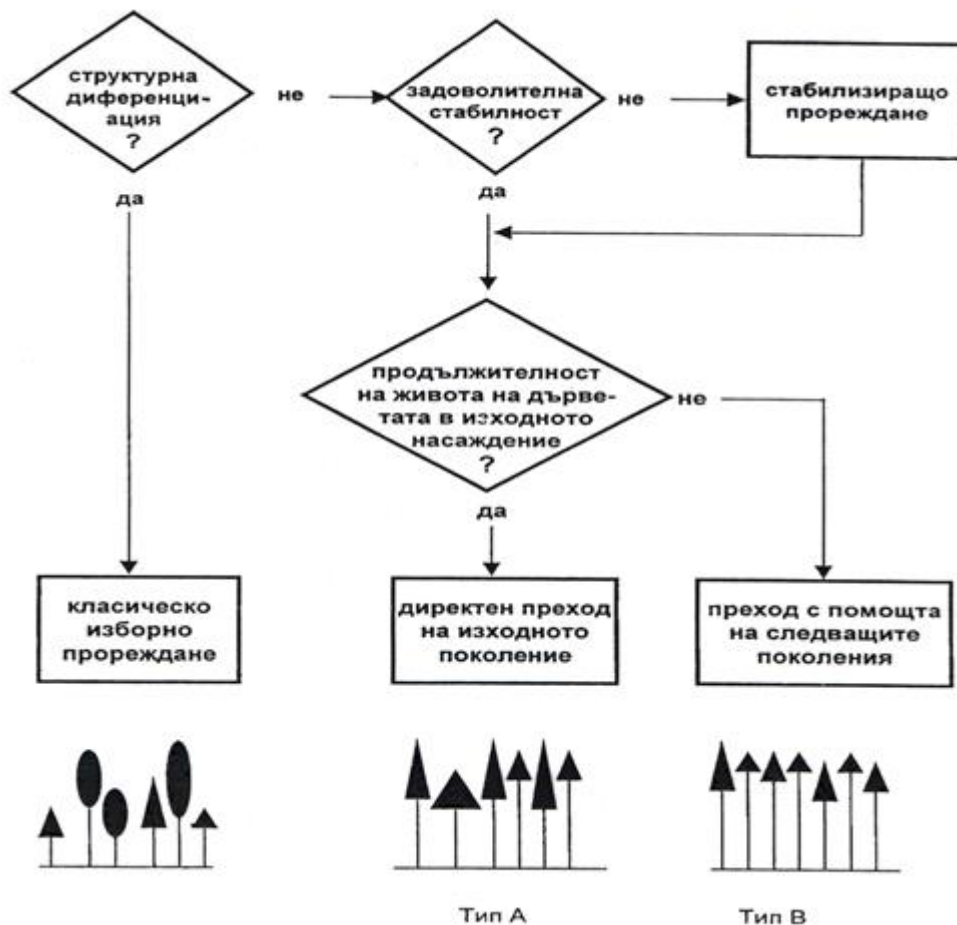
## Принципи при изборно прореждане

- Забрана на голи сечи, вкл. окончателни фази на краткосрочни постепенни сечи;
- Осигуряване на механична устойчивост на дърветата от основния дървостой, които ще останат дълго време на корен, което се подготвя, преди да се премине към сечта за трансформация;
- Отваряне на прозорци и котли, които не се разширяват и не се сливат с цел инициране на възобновяване. По-лесно се постига в смесени насаждения;
- Естествено възобновяване на местни видове, обикновено сенкоиздръжливи видове. При липса на такова може да се подпомага и допълва възобновяването;
- Необходимост от аргументиране на оптимални: състав, кръгова площ и други характерни за изборната гора характеристики, като се извършат чрез локални проучвания или се ползват емперични, експертни данни от съседни, или близки по тип гора територии.



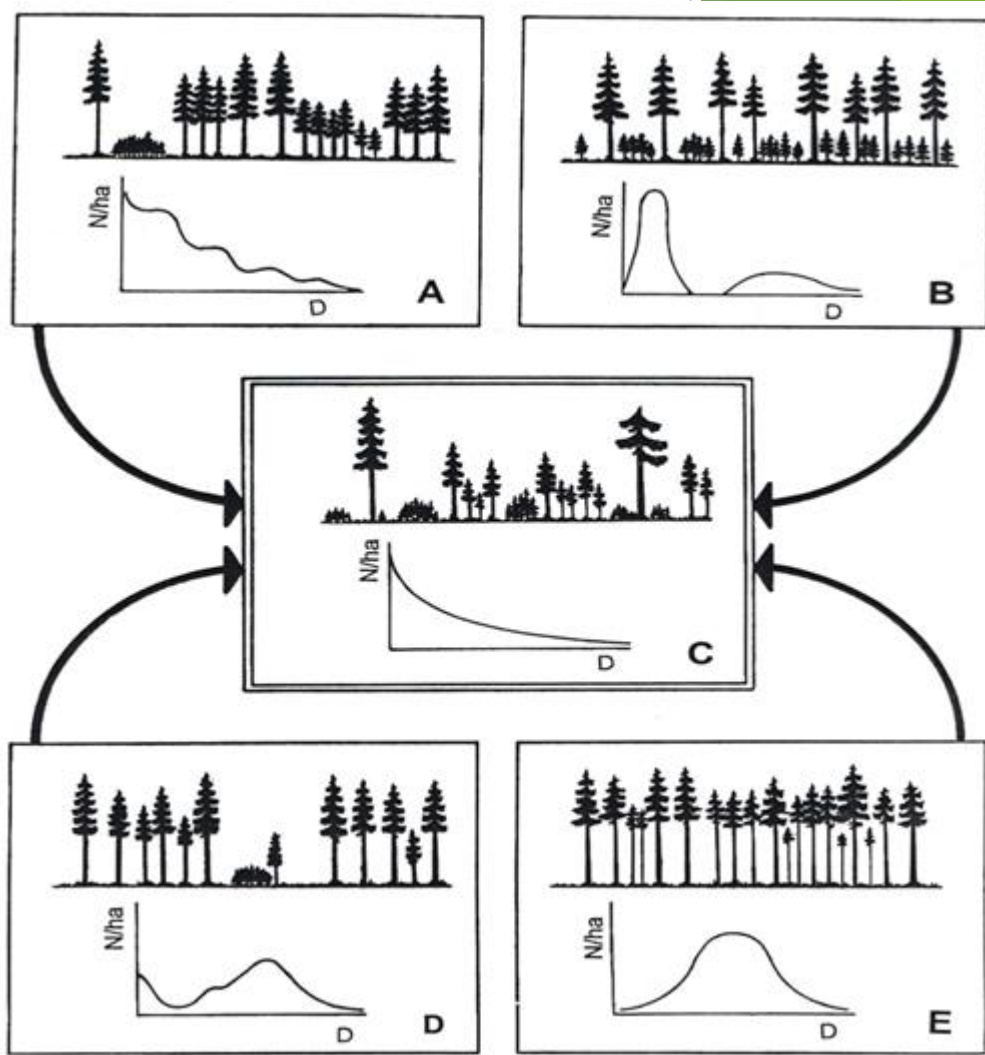


## Алгоритъм за трансформиране на структурата на насажденията в хетерогенна/изборна



## Продължителност на трансформацията, чрез изборно прореждане:

A: 30-40 години;  
B: 40-50 години;  
D: 50-60 години;  
E: над 70 години.



Възможни входящи структури за въвеждане в изборна форма



# Прилики между изборно прореждане и изборна сеч

- Насажденията за изборна сеч и изборно прореждане се включват в изборен стопански клас;
- Подходящ състав и условия на месторастене на насажденията;
- Подход към отделното дърво, или малки групи;
- Осигуряване на постоянно естествено възобновяване;
- Ниска до умерена интензивност. Избягват се едроплощни разкъсвания на склопа;
- Периодично повторение, при съчетание на отглеждане и възобновяване;
- Прозорците се разполагат неравномерно, не се разширяват и не се сливат;
- Периодични измервания за установяване на показателите, от които зависи контролът.

# Различия между изборно прореждане и изборна сеч

- При изборното прореждане не се следи за оптимизация на запаса, респ. прираста. Обикновено запасът се поддържа под равновесния;
- Прореждането може да започне без отваряне на прозорци, а само като дейност за стабилизиране на дърветата, които ще живеят до края на периода на трансформация. Тези дървета, или групи се отглеждат върхово и са на разстояние поне 12-15 метра;
- С изборното прореждане се следи за структурата в средния етаж, като се отстраняват повече междинни дървета (които повече пречат, отколкото принасят полза); Така добивът не е предимно едра, а средна и дребна дървесина;
- Изборът на дървета за сеч не следва от поставени целеви диаметри при изборното прореждане.
- При изборно прореждане намесите са периодични, но не задължително повтарящи избраният турнус на стопанство за изборните гори.



ЕВРОПЕЙСКИ СЪЮЗ  
ЕВРОПЕЙСКИ  
СОЦИАЛЕН ФОНД



# Трансформация на едновъзрастни и относително едновъзрастни насаждения в разновъзрастни с цел изборното им стопанисване.

# КРАЙ

Този документ е създаден по Административен договор № BG05SFOP001-2.006-0039-CO1/10.07.2018 г. за финансиране на проект № BG05SFOP001-2.006-0039-CO1 „Повишаване капацитета на служителите на Изпълнителна агенция по горите за изпълнение на контролни функции по управление на горите”, за предоставяне на безвъзмездна финансова помощ по Оперативна програма „Добро управление“, съфинансирана от Европейския съюз чрез Европейския социален фонд  
[www.eufunds.bg](http://www.eufunds.bg)