

РЕПУБЛИКА БЪЛГАРИЯ



Министерство на земеделието и храните  
ИЗПЪЛНИТЕЛНА АГЕНЦИЯ ПО  
ГОРИТЕ

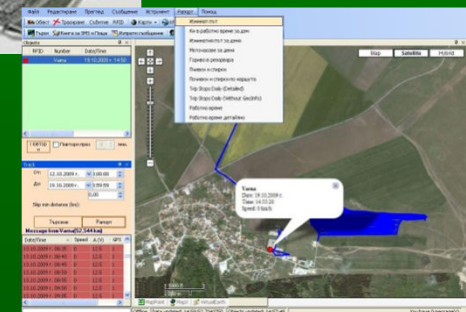
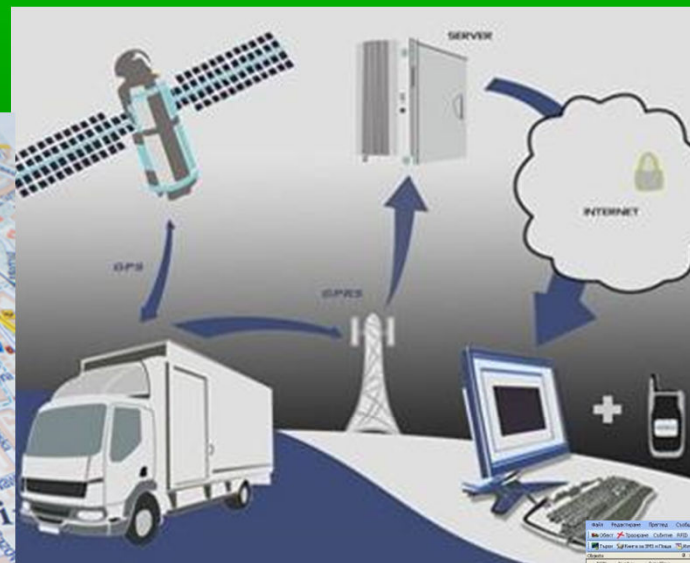
**Промени в Наредба №1 за контрол и  
опазване на горските територии**

Изграждане на електронна онлайн система от Изпълнителна агенция по горите с цел проследяване движението на добитата дървесина, чрез издаване на електронни превозни билети от временен склад и в обектите по чл. 206 от ЗГ.

Дава се възможност за определяне на индивидуални образци на производствени марки (ПМ) с цел създаване на условия за прилагане на разпоредбите на ЗГ от големите търговски вериги, търгуващи с дървесина.



Обмисля се възможността след 2016г. да се въведе изискване автомобилите извършващи транспорт на дървесина, да бъдат оборудвани с GPS устройства, чрез които да се извършва контрол при транспортирането ѝ.

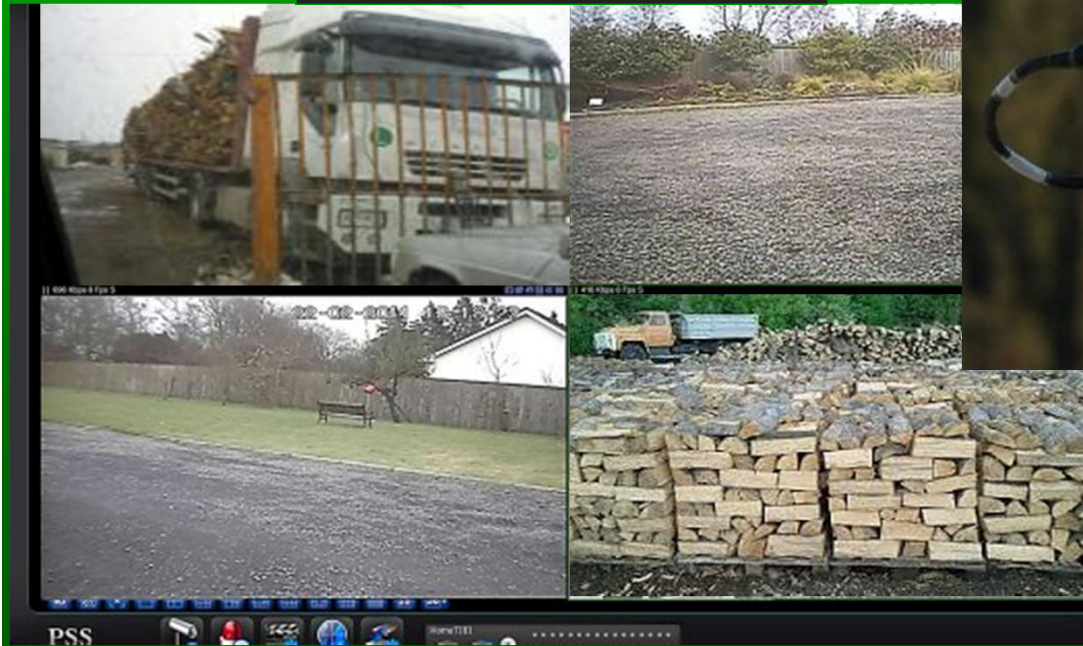


Ще се даде възможност на държавните горски предприятия да разкриват постоянни контролни горски пунктове (КГП), там където е целесъобразно и необходимо.



Предвижда се на входа и изхода на обектите по чл. 206 от ЗГ, собствениците да бъдат задължени да инсталират камери за 24 часово видео наблюдение.

Регламентира се процедурата по задържане и връщане на дневниците за дървесина на обекти по чл. 206 от ЗГ, като се цели избягване на възможността за един обект да се водят едновременно два дневника.



Регламентират се начините, условията и мерните единици за измерване и описване в превозните билети на транспортираната дървесина, като по този начин се създават условия за единни критерии при осъществяването на контрол и обработка на статистическите данни за дървесината.



РЕПУБЛИКА БЪЛГАРИЯ

Министерство на земеделието и храните  
ИЗПЪЛНИТЕЛНА АГЕНЦИЯ ПО  
ГОРИТЕ



**Благодаря за вниманието !**