



МИНИСТЕРСТВО НА ЗЕМЕДЕЛИЕТО И ХРАНИТЕ
„ЮГОИЗТОЧНО ДЪРЖАВНО ПРЕДПРИЯТИЕ” ДП – гр.СЛИВЕН
ТЕРИТОРИАЛНО ПОДЕЛЕНИЕ „ДЪРЖАВНО ГОРСКО СТОПАНСТВО - ЗВЕЗДЕЦ”

п.к.8170, с.Звездец, обл.Бургас, e-mail: dgszvezdets@uidp-sliven.com, www.dgszvezdets-uidp-sliven.com, тел. 05959 / 2230, факс 05959 / 2450

ДЪРЖАВНО ГОРСКО СТОПАНСТВО
– ЗВЕЗДЕЦ –
регистрационен индекс и дата
834/20.11.2013г.

До Директора
на Дирекция на Природен парк "Странджа"
8162 гр. Малко Търново,
ул. "Янко Маслинов" № 1

Св. Младенкова
М. Патрочкова
с сведение!
28.11.2013г
[Signature]

На Ваш № 624-348-ОПОС-3 / 31.10.2013 год.

Дирекция ПП "СТРАНДЖА"
8162, Малко Търново

Рег. № Вх 963 - 483 - отос
Дата: 28.11.2013

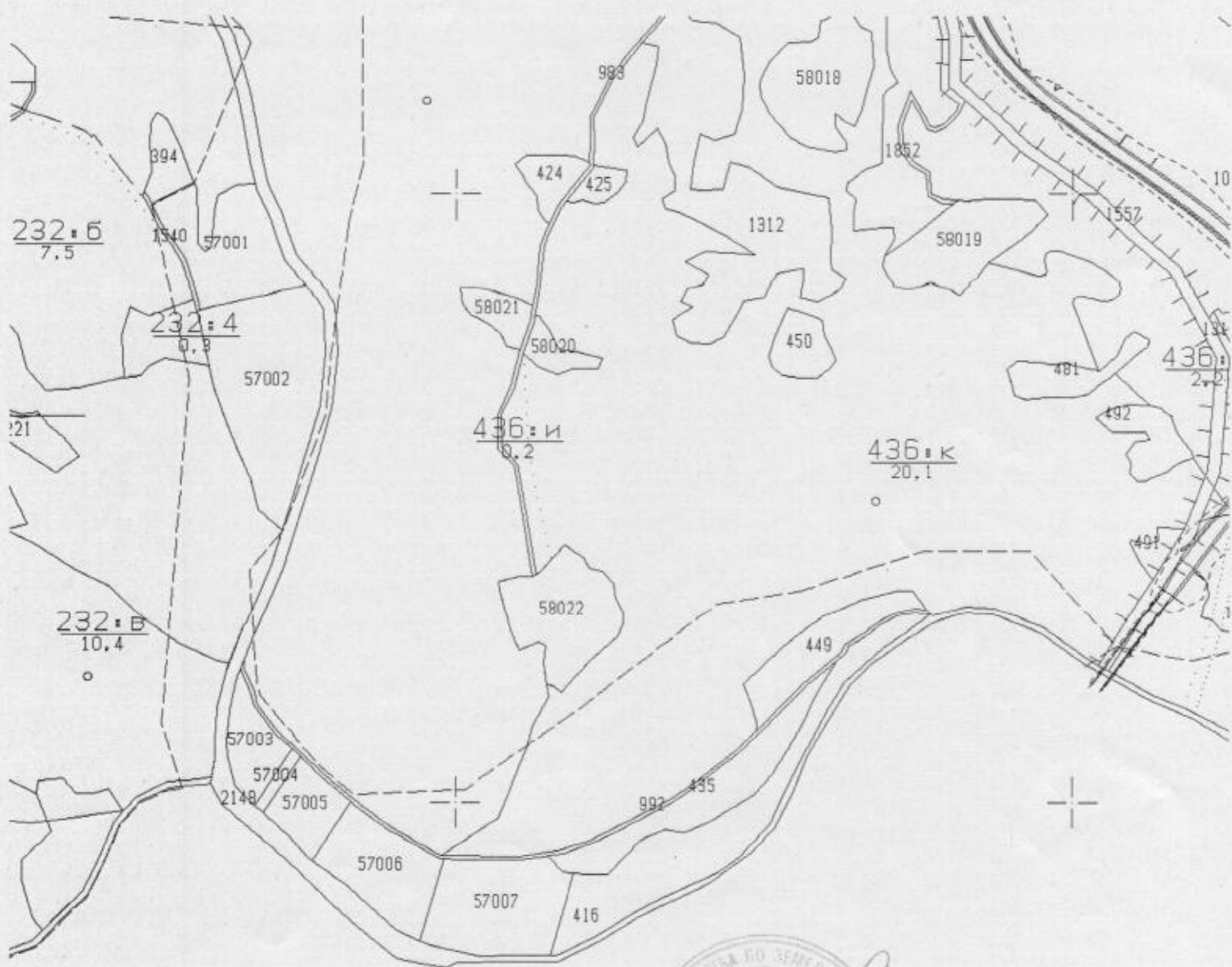
УВАЖАЕМИ ГОСПОДИН ДИРЕКТОР,

СЪГЛАСУВАМ проектирането и изграждането на 2 бр. къта за отдих, с цел намаляване антропогенния натиск върху крайречни местообитания по р. Велека в близост до м. Ковач от горски територии държавна собственост, които попадат в отдел / подотдел 286 "о", с оринтировъчна площ от 1 дка, както и терен горска територия държавна собственост до ПЗ "Изворите на р. Младежка", който попада в отдел / подотдел 127 "1", със същата площ, които ще бъдат изпълнени от ДПП "Странджа" по проект "Устойчиво управление и устройство на Природен парк "Странджа", финансиран от Оперативна програма "Околна среда 2007 - 2013 год.", по Дейност 2.13.

ДИРЕКТОР ТП „ДГС Звездец”:
(инж. Димо Димов)



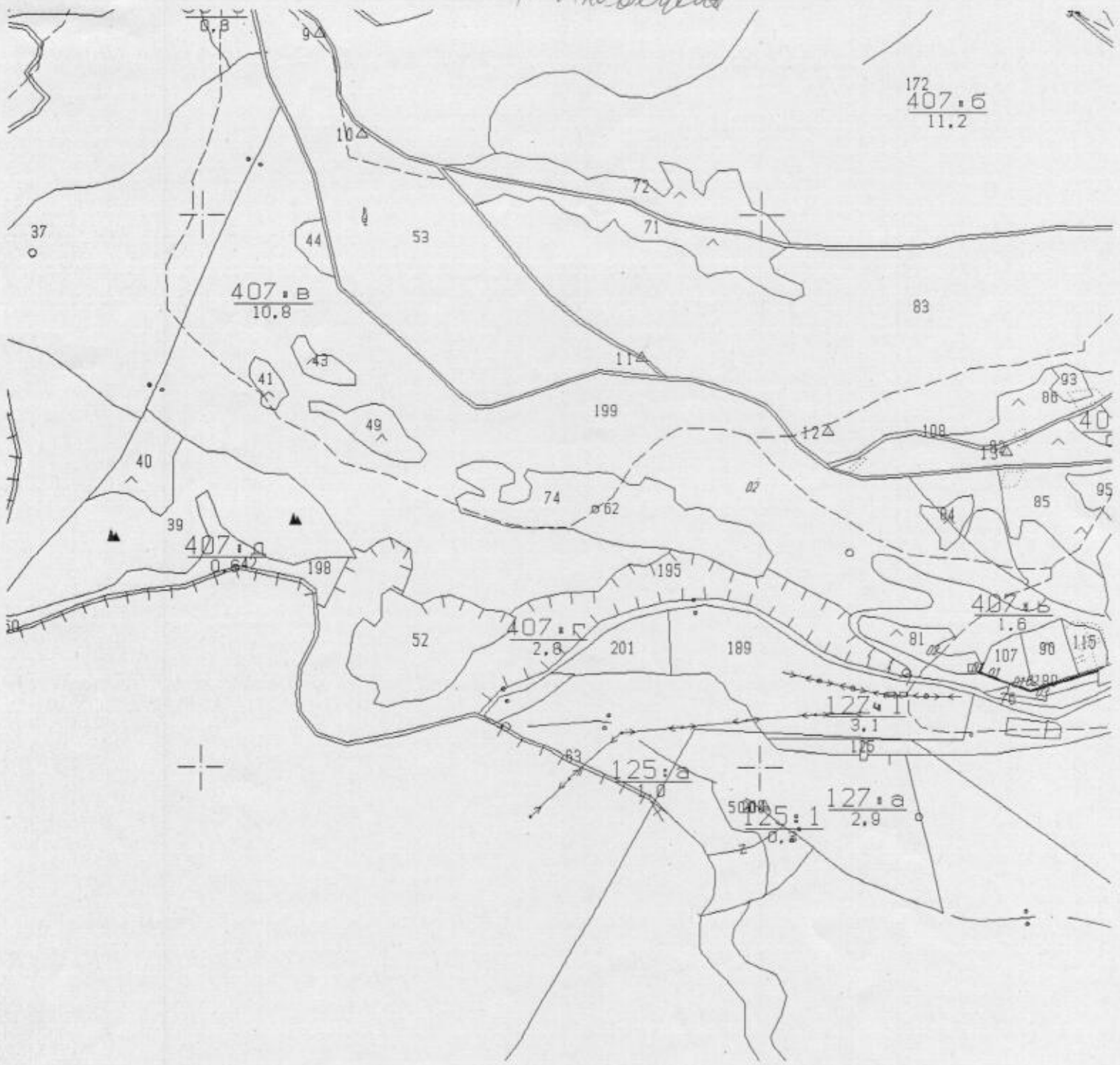
Дейност 2.13. Карт за отгук
и. Ковач



ИЗДАВА
МИНИСТЕРСТВО
НА СЕМЕДНОТО
И ХРАНИТЕ
Д. Панчева
202-2-1
ОБЩИНА СРБИЦА ПО СЕМЕДНО
ОБНС-МАРКО ТИ



Чертено 2.13 - Мат за откуп и Избори во
Р. Младечина



Изготвено в Министерството
на Семейството
и Храните

ОБЩИНСКА СЛУЖБА ПО ЗЕМЕДЕ-
ЛСТВОТО
ОФИС-МАЛКО ТЪРЧОВО

202-2-1

Служба
Калчева



МИНИСТЕРСТВО НА ЗЕМЕДЕЛИЕТО И ХРАНИТЕ
„ЮГОИЗТОЧНО ДЪРЖАВНО ПРЕДПРИЯТИЕ“ ДП – гр.СЛИВЕН
ТЕРИТОРИАЛНО ПОДЕЛЕНИЕ „ДЪРЖАВНО ГОРСКО СТОПАНСТВО - МАЛКО ТЪРНОВО“

п.к.8162, гр.Малко Търново, ул.„Никола Вапцаров“ № 8, e-mail:dgsmalkoturnovo@mdp-sliven тел. / факс 05952 / 30-96

В. Младенови
М. Паронови
- си съхранени
20.11.2013г

ДО ДПП „Странджа“
Гр. Малко Търново

Дирекция ПП „СТРАНДЖА“
8162, Малко Търново

Рег. № 62937-463-0706-3
Дата: 20.11.2013

ДЪРЖАВНО ГОРСКО СТОПАНСТВО
- МАЛКО ТЪРНОВО -
Исх. № 2185
Изпратено на: 19.11.2013

На Ваш № 623-317: ОПОС 3/ 22.07.2013 год.

Относно: Съгласуване дейности по проект ОПОС-3

ТП „ДГС-Малко Търново“ дава положително становище относно Вашите намерения за изграждане по дейностите от ОПОС-3 в ДГТ на наблюдателна кула – отдел 315 „г“, погледно място за птици в м. Върбата-отдел 224 „к“ и кът за отдих в отдел 164 „г“.

Приложено представяме Ви скици от картите в М1:10000 с обозначени посочените в писмото Ви подотдели.

ДИРЕКТОР ТП „ДГС - Малко Търново“:.....
/ инж. Заварин Гагов /

СП/МЯ



ДИРЕКЦИЯ НА ПРИРОДЕН ПАРК „СТРАНДЖА”

8162 гр. Малко Търново, ул. Янко Маслинков № 1, тел./факс: 05952/36-35

8260 гр. Царево, ул. Хан Аспарух № 29,

8000 гр. Бургас, ул. Иван Шишман № 8, тел. 056/840127

www.strandja.bg, e-mail: park@strandja.bg

Дирекция НП „СТРАНДЖА”
8162, Малко Търново

Рег. № 131623-318-01003 3
Дата: 14.07.2015

ДО ДИРЕКТОРА
НА ТП „ДГС МАЛКО ТЪРНОВО”
ГР. МАЛКО ТЪРНОВО

ОТНОСНО: Съгласуване на ремонт, възстановяване на съществуваща туристическа инфраструктура и изграждане на нова по дейностите от проект ОПОС- 3 изпълняван от ДПП „Странджа” гр. М. Търново

УВАЖАЕМИ ГОСПОДИН ДИРЕКТОР,

Във връзка с изпълнението на проект „Устойчиво управление и устройство на Природен парк „Странджа”, финансиран по Оперативна програма „Околна среда 2007–2013г”, по Дейност 2.10, изпълняван от ДПП „Странджа”, моля предварително съгласувате от Вас на: изграждане на наблюдателна кула в горски територии държавна собственост, попадащи в отд. 315 подотдел „г” и погледно място за птици в м. Върбата, отд. 224 под. ”к”, които ще представляват дървени конструкции с размери 4 x 4 м.

По Дейност 2.13 – Проектиране и изграждане на кът за отдих, с цел намаляване антропогенния натиск върху крайречни местообитания в близост до разсадник м. Качул от горска територия държавна собственост на отд. 164 подотдел „г” с ориентируваща площ от 1 дка.

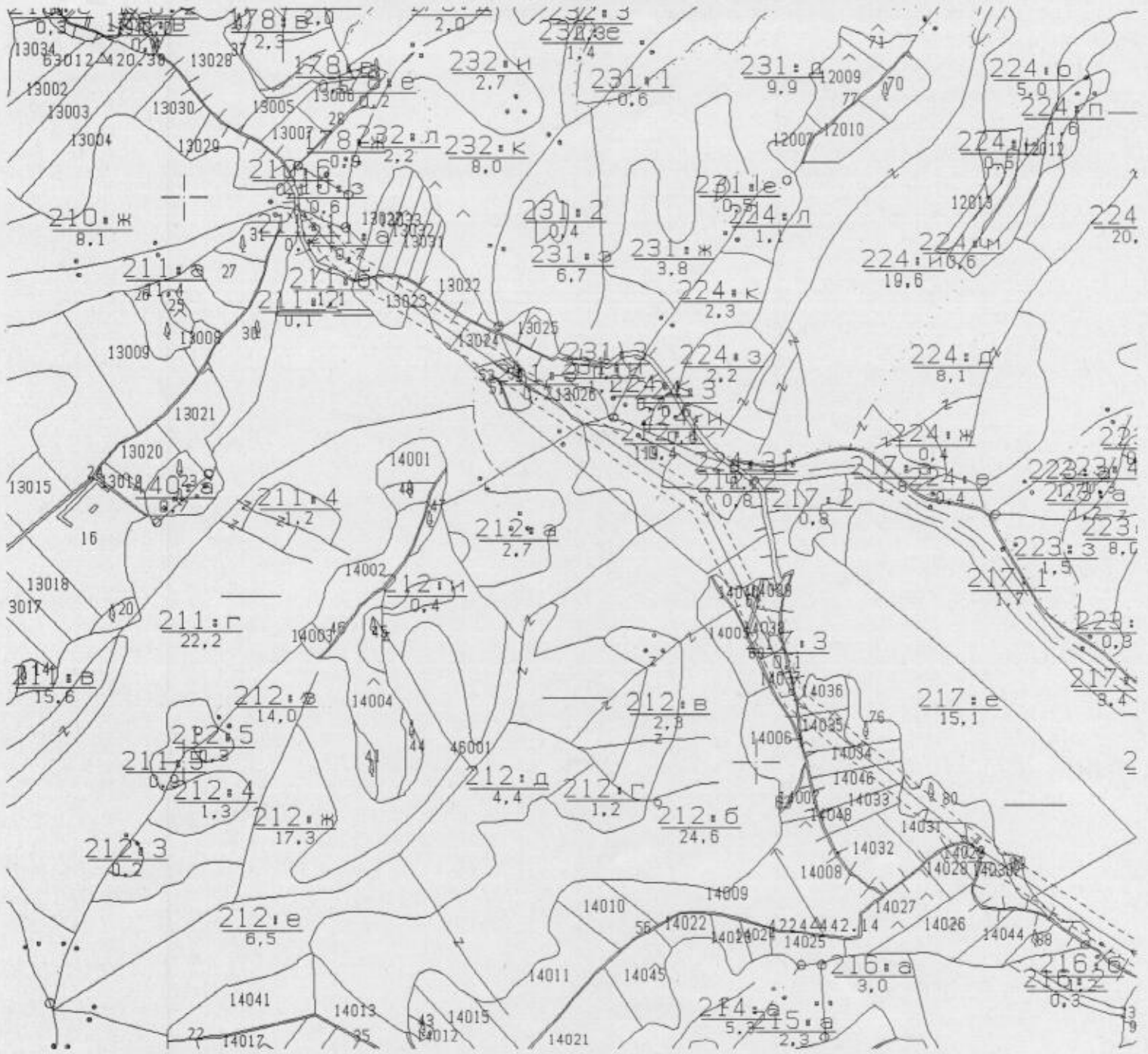
За успешното стартиране на процедурите пред гл. архитект на Об М.Търново е необходимо да представим скици на имотите от Об.СЗ М. Търново, за се което нуждаем от Вашето съдействие.

Парковата администрация и за напред ще съгласува и Ви информира за действията си по възстановяването на парковата инфраструктура в района и търси успешно партниране с ТП ДГС М.Търново

С уважение :

/ инж. Ст. Златаров /

Л 2.10 - Наса. кудо-шочерка/и. Врвбета

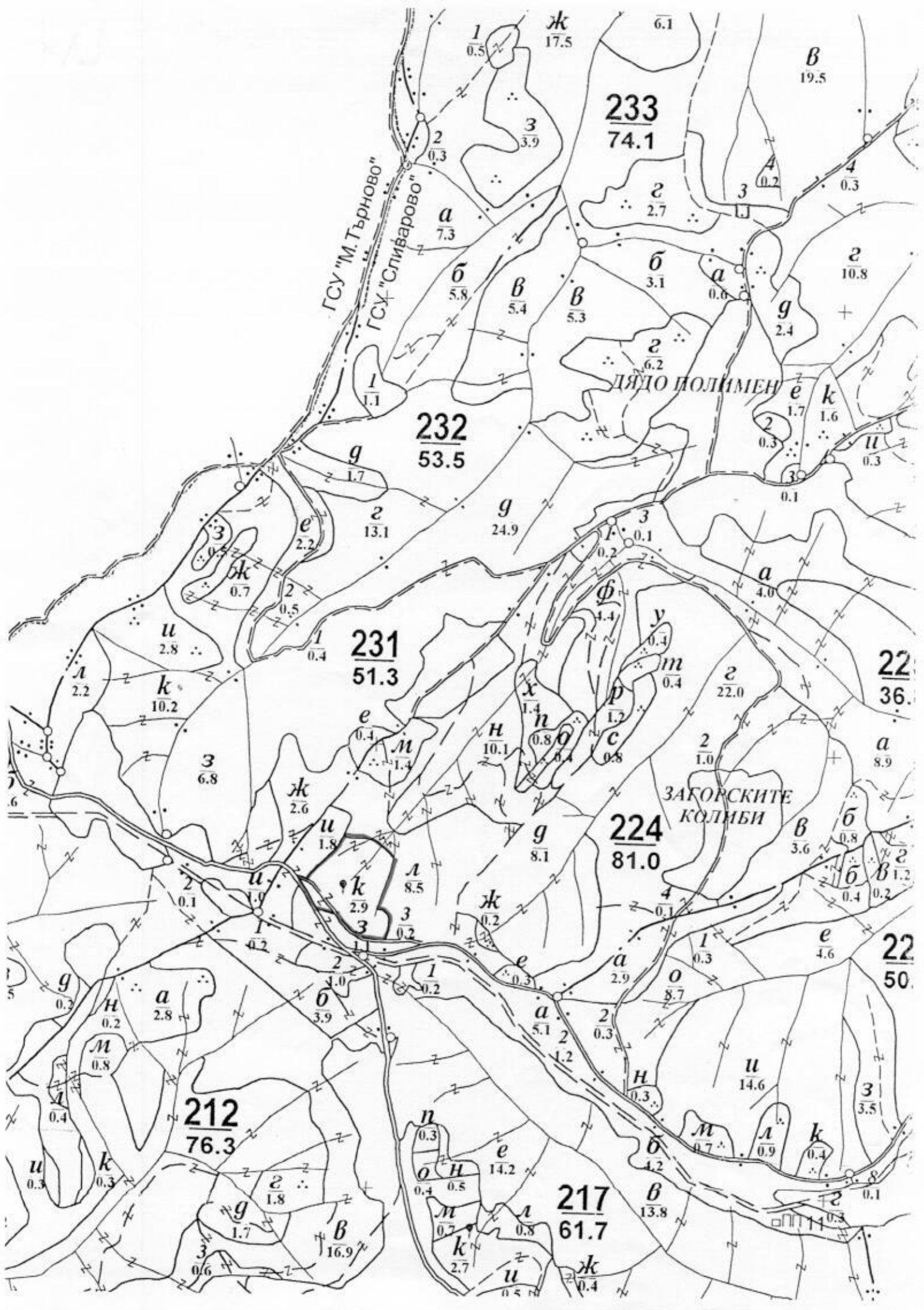


УЗГОТВОРАСТВО
НА ЗЕМЕДЕЛИЕТО
И ХРАНИТЕ

202-2-1

ДПС-МАЛКО ТЪРФИЦА

С. Калтева



ГСУ "М. Търново"
ГСУ "Сливарово"

233
74.1

232
53.5

231
51.3

224
81.0

212
76.3

217
61.7

ЗАГОРСКИТЕ
КОЛМБИ

ДЯДО ПОЛИМЕН

ПЛИИ

в
19.5

22
36.

22
50.

ж
17.5

1
0.5

2
0.3

3
3.9

а
7.3

б
5.8

в
5.4

г
5.3

д
6.2

е
1.7

ж
1.6

з
0.3

и
0.3

к
0.7

л
2.2

м
0.5

н
0.7

о
0.5

п
0.5

р
0.5

с
0.5

т
0.5

у
0.5

ф
0.5

х
0.5

ц
0.5

ч
0.5

ш
0.5

щ
0.5

ъ
0.5

ы
0.5

я
0.5

1
0.4

2
13.1

3
24.9

а
4.0

б
0.1

в
0.1

г
0.1

д
0.1

е
0.1

ж
0.1

з
0.1

и
0.1

к
0.1

л
0.1

м
0.1

н
0.1

о
0.1

п
0.1

р
0.1

с
0.1

т
0.1

у
0.1

ф
0.1

х
0.1

ц
0.1

ч
0.1

ш
0.1

щ
0.1

ъ
0.1

ы
0.1

я
0.1

1
0.4

2
22.0

3
1.0

а
4.0

б
0.1

в
0.1

г
0.1

д
0.1

е
0.1

ж
0.1

з
0.1

и
0.1

к
0.1

л
0.1

м
0.1

н
0.1

о
0.1

п
0.1

р
0.1

с
0.1

т
0.1

у
0.1

ф
0.1

х
0.1

ц
0.1

ч
0.1

ш
0.1

щ
0.1

ъ
0.1

ы
0.1

я
0.1

1
0.4

2
8.1

3
2.6

а
1.8

б
1.4

в
1.4

г
1.4

д
1.4

е
1.4

ж
1.4

з
1.4

и
1.4

к
1.4

л
1.4

м
1.4

н
1.4

о
1.4

п
1.4

р
1.4

с
1.4

т
1.4

у
1.4

ф
1.4

х
1.4

ц
1.4

ч
1.4

ш
1.4

щ
1.4

ъ
1.4

ы
1.4

я
1.4

1
0.4

2
8.5

3
2.9

а
1.9

б
1.9

в
1.9

г
1.9

д
1.9

е
1.9

ж
1.9

з
1.9

и
1.9

к
1.9

л
1.9

м
1.9

н
1.9

о
1.9

п
1.9

р
1.9

с
1.9

т
1.9

у
1.9

ф
1.9

х
1.9

ц
1.9

ч
1.9

ш
1.9

щ
1.9

ъ
1.9

ы
1.9

я
1.9

1
0.4

2
22.0

3
1.0

а
4.0

б
0.1

в
0.1

г
0.1

д
0.1

е
0.1

ж
0.1

з
0.1

и
0.1

к
0.1

л
0.1

м
0.1

н
0.1

о
0.1

п
0.1

р
0.1

с
0.1

т
0.1

у
0.1

ф
0.1

х
0.1

ц
0.1

ч
0.1

ш
0.1

щ
0.1

ъ
0.1

ы
0.1

я
0.1

1
0.4

2
8.1

3
2.6

а
1.8

б
1.4

в
1.4

г
1.4

д
1.4

е
1.4

ж
1.4

з
1.4

и
1.4

к
1.4

л
1.4

м
1.4

н
1.4

о
1.4

п
1.4

р
1.4

с
1.4

т
1.4

у
1.4

ф
1.4

х
1.4

ц
1.4

ч
1.4

ш
1.4

щ
1.4

ъ
1.4

ы
1.4

я
1.4

1
0.4

2
8.1

3
2.9

а
1.9

б
1.9

в
1.9

г
1.9

д
1.9

е
1.9

ж
1.9

з
1.9

и
1.9

к
1.9

л
1.9

м
1.9

н
1.9

о
1.9

п
1.9

р
1.9

с
1.9

т
1.9

у
1.9

ф
1.9

х
1.9

ц
1.9

ч
1.9

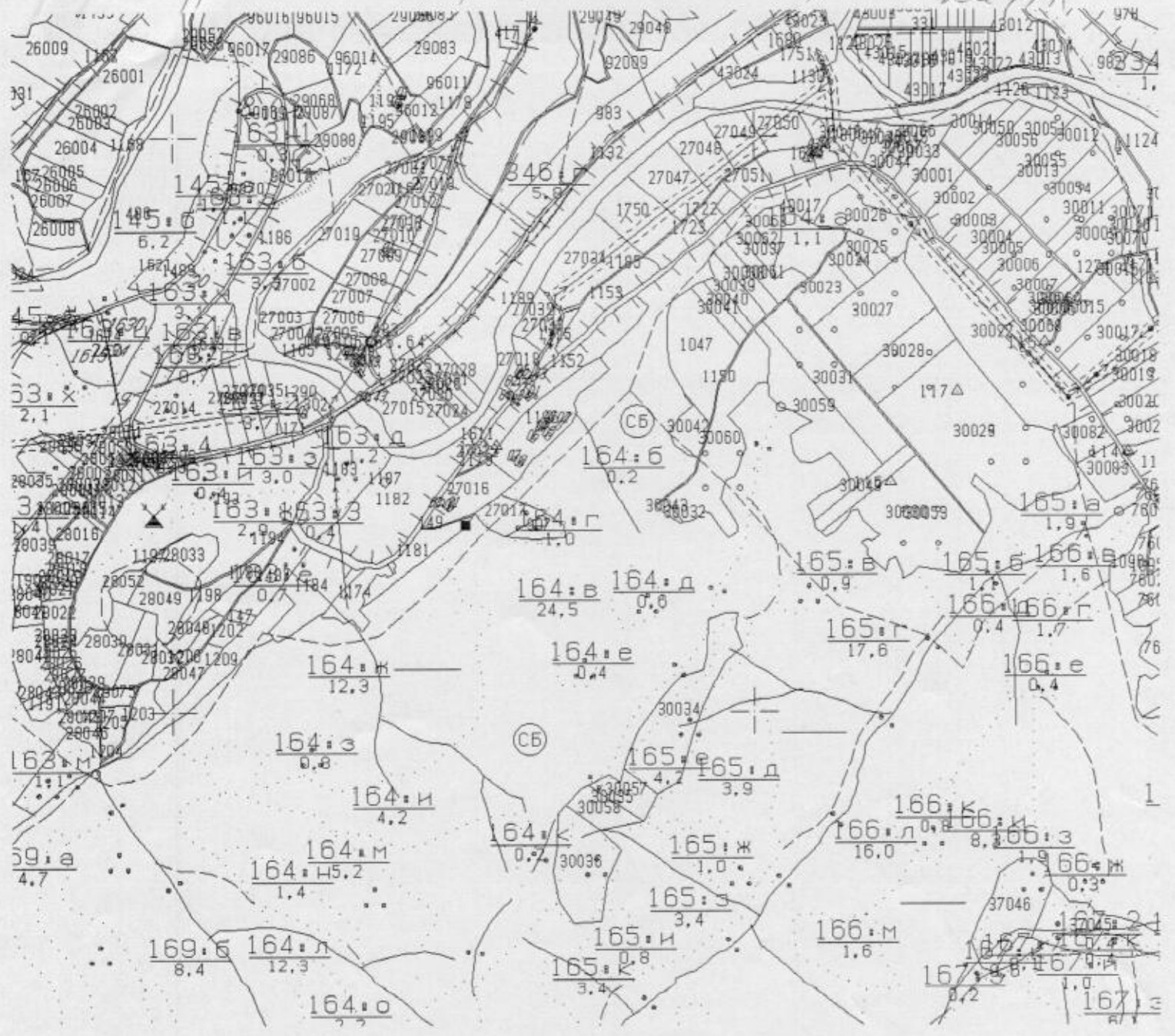
ш
1.9

щ
1.9

ъ
1.9

ы
1.9

2.13 - *Матрица на карт за откуп на Кочука Каучу*



ИЗДАТ ВИА
ОБЛАСТНА СЛУЖБА ПО ЗЕМЕДЕЛСТВО
И ХИМИКАТИ
МИНИСТЕРСТВО
НА ЗЕМЕДЕЛИЕТО
И ХИМИКАТИ
Д. Саватова,
202 2-1
ОБЩ. МАЛКО ТЪРНИК

